

➔ Benefits Counselor voor de GGZ



Rinske Wegener Dagmar Voss Daniëlle Beevendorp



Samen vernieuwen we de dienstverlening aan werkgevers en werkzoekenden



➔ Ons startpunt: Project GGZ en Werk

- Regionaal stimuleringsbudget om doelgroep GGZ beter naar betaald werk te begeleiden
 - Vaststellen van knelpunten door middel van klantreizen
 - Dit heeft geleid tot een aantal verbeterpunten, waaronder:
- ❖ Meer zekerheid over de gevolgen van het aanvaarden van betaald werk





➔ Toelichting klantreizen en knelpunten

- Introductie Dagmar Voss, eigen ervaring van uitkering naar werk
- Knelpunten loondienst: urenbeperking en armoedeval (moet precies 24 uur werken)
- Start als ZZP-er vanuit WAO
- Knelpunten ZZP: bij WAO (oude regeling) verrekening per jaar (netto-bruto verrekening is ongunstig)
- Elke soort uitkering heeft zijn eigen regels, bomen en bos



→ Resultaten klantreizen

- Terugvorderingen
- Wijziging toeslagen
- Angst voor contact met UWV en gemeente
- Angst om oude uitkering kwijt te raken bij terugval (door fouten of herkeuring)
- Lastig om concrete en correcte informatie te krijgen van UWV rondom inkomen naast uitkering



→ De Benefits Counselor

- **Onafhankelijk** klantadviseur met brede kennis van regelingen (belastingen, gemeente, UWV, sociale verzekeringsbank etc)
- Helderheid geven over wat men moet regelen en wat de financiële gevolgen zijn
- Bekend vanuit de IPS methode

Sociaal raadslieden passen het best in dit profiel





→ Functievereisten

- Kennis van de sociale zekerheid (allerlei soorten uitkeringen)
- Kennis van fiscale inkomensafhankelijke toeslagen (huurtoeslag e.d.)
- Voldoende kennis om indicatieve berekeningen te kunnen maken
- Voldoende ingangen bij en samenwerking met diverse uitkeringsinstanties (gemeente/UWV/Belastingdienst)
- Vaardig om met mensen met een psychische kwetsbaarheid te kunnen omgaan
- Onafhankelijk en vertrouwelijk





→ Essentieel voor succes

- Samenwerking van de Sociaal Raadslieden met het UWV en de gemeente en Sociaal Wijkteam is essentieel
- Korte lijntjes onderhouden
- Bijspijkerkursussen voor de raadslieden door het UWV en de gemeente





Samenhang uitkering (van UWV, gemeente, SVB) en inkomsten uit loondienst of ZZP

- Bijverdiensten worden gekort op uitkering
- Bijverdiensten worden deels vrijgelaten voor bepaalde periode
- Bijverdiensten kunnen resulteren in wijziging arbeidsongeschiktheidspercentage
- Bijverdiensten kunnen resulteren in uitstroom



Inkomstenbelasting en toeslagen van de Belastingdienst

Toepassen van de loonheffingskorting

Arbeidskorting

Inkomensafhankelijke combinatiekorting

Aftrekposten

Middeling

Lagere toeslagen door hogere inkomsten

Voorschotbeschikkingen



→ Recht op minimavoorzieningen



Collectieve zorgverzekering



Haarlempas



Bijzondere bijstand



Tegemoetkomingen bij ziekte en handicap



Tegemoetkomingen bij onvermijdbare schoolkosten



Sportfonds



Kwijtschelding gemeentelijke belastingen en waterschapsbelasting



Schulden: andere aflossingscapaciteit bij hoger inkomen



➔ Ervaringen van raadslieden en klanten

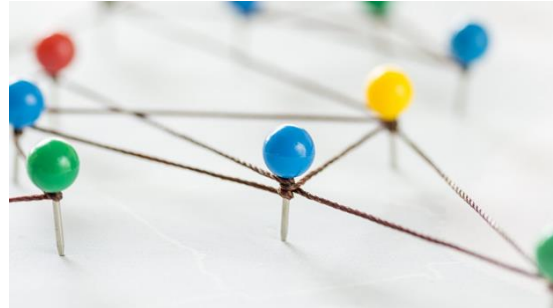
- Positieve reacties van klanten
- GGZ doelgroep kent meer onzekerheden
- Informatie leidt tot minder angst en onzekerheid en meer regie
- Onafhankelijk advies
- Belangrijke toevoeging aan de diensten van de raadslieden





→ Wat gaan wij nog verbeteren?

- De samenwerking met het UWV en bijspijkercurssussen
- De samenwerking met de wijkteams en participatieconsulenten
- Hopelijk vergroten van de doelgroep, niet alleen GGZ
- Regionaal op dezelfde wijze werken





→ Vragen?





→ Tot slot

- Presentaties beschikbaar op dinsdag 19 maart op www.samenvoordeklant.nl
- Praktijkdagen 2019: 27 juni - 7 november
- SVP evaluatieformulier invullen
- **Een inspirerende dag gewenst!**

 www.samenvoordeklant.nl

 info@samenvoordeklant.nl

 @SamenvdKlant

 De Programmaraad



Samen vernieuwen we de dienstverlening aan werkgevers en werkzoekenden